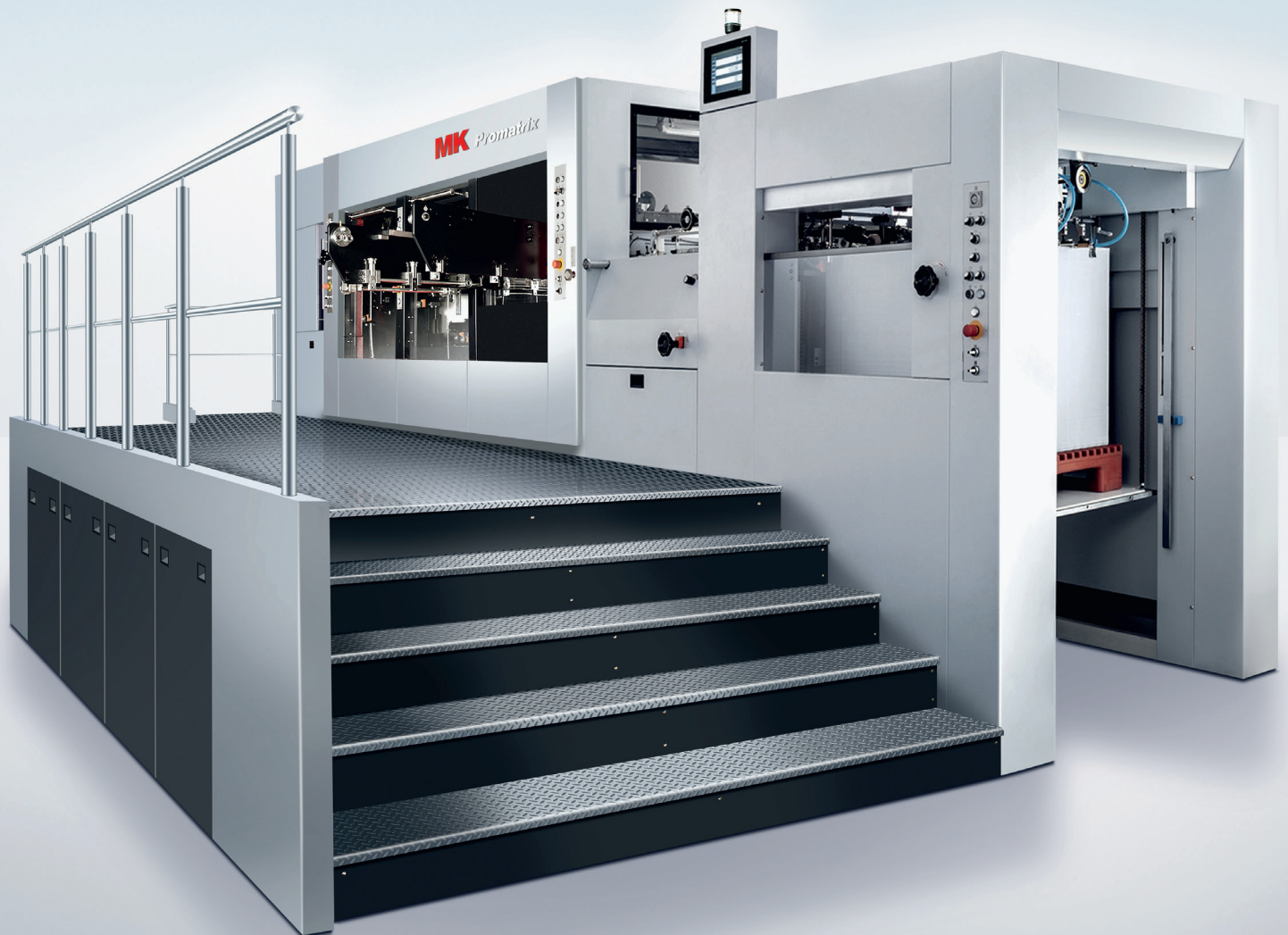




La séparation des poses
fait la différence.

Promatrix 106 CS/CSB.



L'accès aisé à la fabrication de boîtes pliantes.

Promatrix 106 CSB.

Que ce soit pour la fabrication de boîtes pliantes, d'étiquettes ou de présentoirs. Qu'il s'agisse de découpage, de rainurage, de gaufrage, d'incision ou de perforation. Pour les petits tirages, peut-être faut-il uniquement décortiquer les déchets ou pour les plus grands tirages, la séparation complète des poses doit baisser les coûts de production. La Promatrix 106 offre la solution de découpage adaptée pour toutes vos applications. Et ce, à un prix qui garantit que vous pouvez enregistrer des bénéfices en toute fiabilité grâce à votre investissement.

La Promatrix 106 est disponible en deux variantes. D'une part comme découpeuse munie d'une fonction de décor-ticage - la Promatrix 106 CS. D'autre part en tant que découpeuse équipée d'une station de décortilage et d'une fonction de séparation des poses – la Promatrix 106 CSB. La Promatrix 106 ne se distingue pas seulement par son niveau de performance, mais aussi et surtout par sa facilité d'utilisation et ses temps de conversion réduits.

La Promatrix 106 CS a été commercialisée la première et a répondu aux attentes des imprimeries d'emballages de moyenne et grande envergure.

Elle a été suivie de la Promatrix 106 CSB en 2016. La machine se base sur la technologie éprouvée de la Promatrix 106 CS et comprend en plus une station de séparation des poses, ainsi que quelques avantages supplémentaires. La Promatrix 106 CSB convient donc d'une part aux entreprises qui veulent diminuer leurs coûts de fabrication et économiser du temps en évitant des opérations manuelles et d'autre part, aux fabricants d'emballages établis qui fabriquent déjà à l'échelle industrielle et qui souhaitent augmenter leurs capacités ou remplacer un équipement obsolète.

La machine couvre un large éventail de matériaux et offre ainsi à vos clients exigeants de nombreuses possibilités variées d'application. La Promatrix 106 permet de traiter notamment des étiquettes et de fines bandes de papier à partir de 90 g/m². Il est possible sur la Promatrix de découper et de décortiquer les boîtes pliantes typiques p. ex. pour des aliments, des produits cosmétiques, des confiseries, des produits pharmaceutiques et des articles d'hygiène, à partir d'un grammage de 2 000 g/m² et même de séparer les poses sur la variante CSB. Les produits en carton ondulé jusqu'à une épaisseur de 4 mm ne lui posent pas non plus de problème particulier. Ceci vous permet d'intégrer également dans votre programme de traitement des produits haut de gamme comme des présentoirs.

La Promatrix 106 peut être équipée en option du système optique d'alignement des feuilles MasterSet. Ce système permet d'aligner précisément les feuilles imprimées à l'aide de marques d'impression, du bord de la feuille ou d'une référence placée dans l'image d'impression, avant qu'elles soient transportées vers la station de découpage. Cela assure une grande qualité et une précision de registre élevée de vos produits.

Les Promatrix 106 CS et CSB de Masterwork sont distribuées exclusivement par Heidelberg et bénéficient du réseau professionnel de distribution et de service après-vente de Heidelberg, réputé dans le monde entier.

➔ heidelberg.com/dic-cutting

Atouts décisifs.

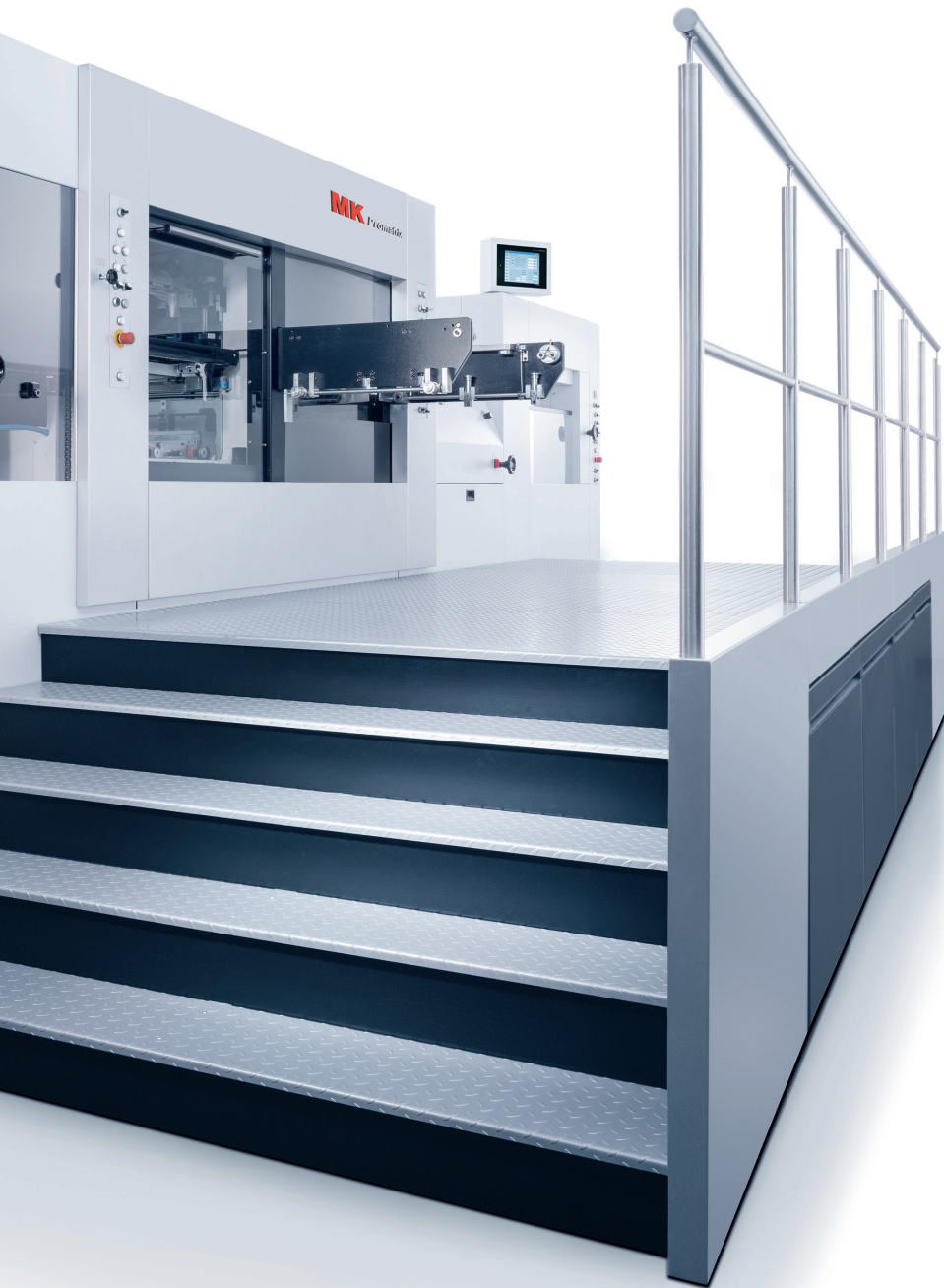
Faits et chiffres en bref.



Points forts :

- Fonction non-stop dans le margeur et le dispositif de transfert
- MasterSet – alignement optique précis des feuilles (option)
- Verrouillage pneumatique des outils dans la station de découpage
- Changeur de châssis de fermeture pour la préparation des formes de découpage en dehors de la machine (option)
- Système intégré de serrage rapide pour station de décorticage et de séparation des poses
- Réglage précis intégré des matrices de découpe
- Prélèvement de feuilles d'échantillon pendant la production (CSB uniquement)
- Dispositif de changement de palettes entièrement automatique dans le dispositif de transfert (CSB uniquement)
- La machine de base est déjà équipée de toutes les fonctions et options nécessaires pour démarrer
- Temps d'équipement courts
- Concept de commande simple
- Excellent rapport qualité-prix

➔ heidelberg.com/dic-cutting

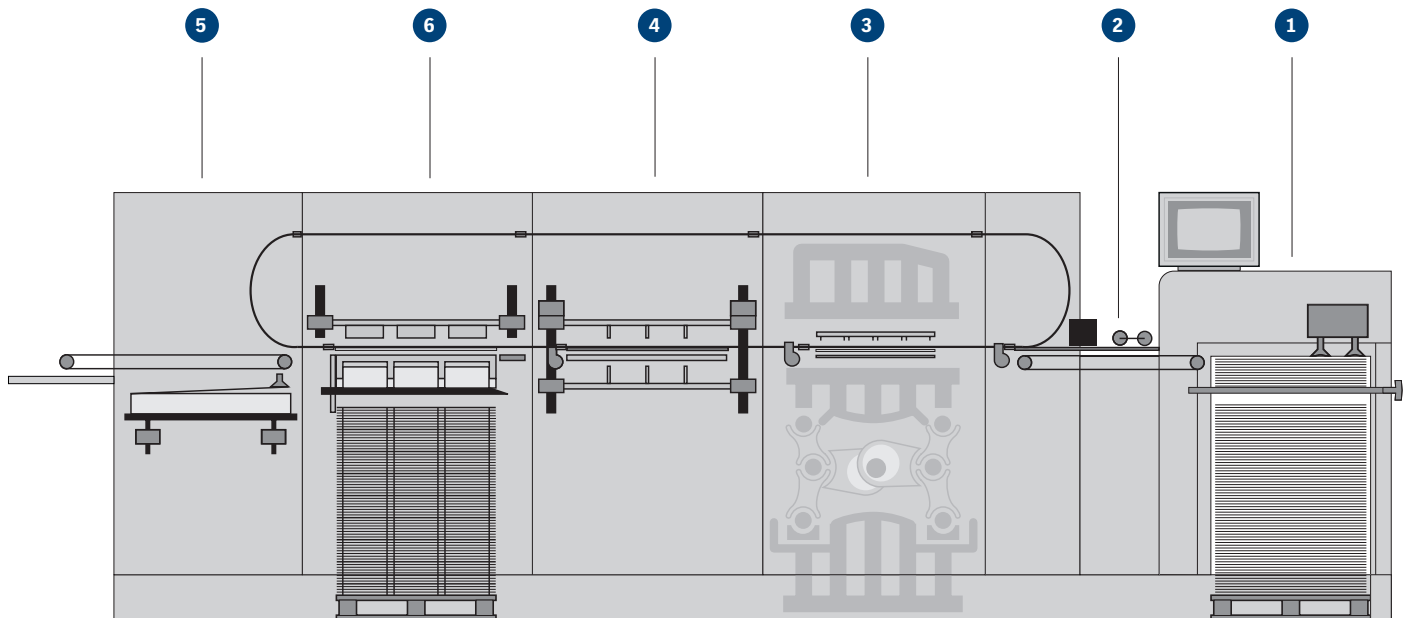


Pour le maintien de la valeur et
les performances :

Contrats de service

- Les contrats de service offrent la sécurité et la tranquillité d'esprit alliées à la maîtrise totale des coûts et à une simplification des tâches administratives.
- Service après-vente réalisé par des techniciens parfaitement formés
- Utilisation exclusive de pièces détachées d'origine
- Protection de l'investissement en machine
- Maintien d'une forte valeur de revente

 heidelberg.com/service-agreements

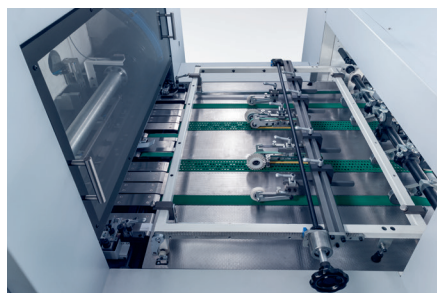


La machine illustrée représente un exemple de configuration. Certains des équipements mentionnés sont disponibles en option.



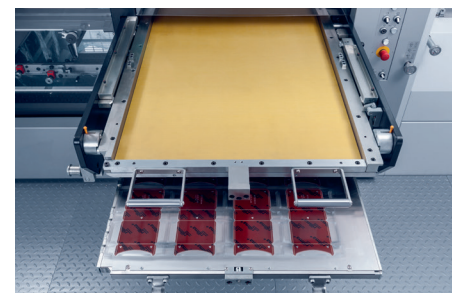
1 Margeur non-stop

- Tête d'aspiration pour papier, carton et carton ondulé
- Réglage motorisé de la tête d'aspiration (vertical et horizontal)
- Plateforme d'empilage avec réglage motorisé des côtés de la pile
- Contrôle double-feuille mécanique



2 Plateau de pile

- Système de registre
- Rectificateur avec fonction de tirant et poussant du côté commande et entraînement
- Table à bandes d'aspiration
- Réglage central des brosses et rouleaux
- Ouverture des pinces en cas de feuille erronée
- Contrôle double-feuille à ultrasons
- MasterSet – alignement optique des feuilles (option)



3 Station de découpage

- Système de registre
- Réglage motorisé de la pression de découpage
- Verrouillage et déverrouillage pneumatique du châssis de fermeture et de la matrice de découpe
- Réglage précis des matrices de découpe
- Coussin d'air permettant de manipuler facilement la matrice de découpe
- Châssis de fermeture à serrage rapide
- Changeur de châssis de fermeture (option)

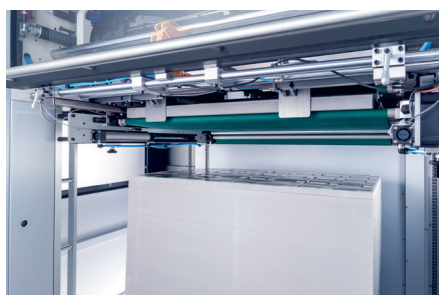
Caractéristiques techniques

Matériaux pouvant être traités	Promatrix 106 CS	Promatrix 106 CSB
Papier (mini)	90 g/m ²	90 g/m ²
Carton plein (maxi)	2 000 g/m ²	2 000 g/m ²
Carton ondulé (maxi)/avec MasterSet	4,0 mm/2,0 mm	4,0 mm/2,0 mm
Caractéristiques de performances		
Format de feuille (maxi)	760 × 1 060 mm	760 × 1 060 mm
Format de feuille (mini)/avec MasterSet	300 × 350 mm/350 × 400 mm	300 × 350 mm/350 × 400 mm
Pression de découpage (maxi)	2,6 MN/260 t	2,6 MN/260 t
Vitesse de la machine (maxi)	8 000 feuilles par heure	7 500 feuilles par heure
Hauteurs de piles (y compris palette)		
Hauteur de la pile du margeur (maxi) :		
Sans non-stop	1 500 mm	1 500 mm
En mode non-stop	1 200 mm	1 200 mm
Poids de la pile du margeur (maxi)	1 500 kg	1 500 kg
Hauteur de la pile de sortie (maxi)	1 400 mm	1 400 mm
Poids de la pile de sortie (maxi)	1 350 kg	1 350 kg



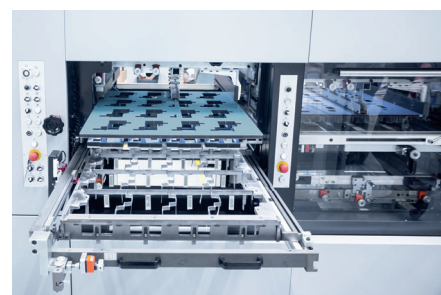
4 Station de décortilage

- Système de registre
- Systèmes intégrés de serrage rapide pour tous les outils (en haut, au centre, en bas)
- Réglage précis des outils avec indicateurs de position
- Prélèvement de feuilles test
- Surveillance électronique des feuilles
- Table de préparation (option)



5 Dispositif de transfert (CS uniquement)

- Tapis roulant non-stop
- Volet pneumatique pour le prélèvement de feuilles test
- Réglage du format de feuille avec indicateurs de position
- Brosse de freinage avec réglage motorisé de la force de freinage
- Pavillonneur (option)
- Séparation des bords par pince (option)



6 Station de séparation des poses (CSB uniquement)

- Fonction non-stop automatique
- Dispositif de changement de palettes entièrement automatique
- Prélèvement de feuilles d'échantillon pendant la production
- Système intégré de serrage rapide
- Réglage précis des outils avec indicateurs de position
- Cassette de feuilles intermédiaire Barre à vide
- Sortie de séparation des poses ou à feuilles pleines

Caractéristiques et avantages.

Promatrix 106 CS/CSB.

Disponibilité

La solution parfaite pour **les applications avancées de travaux de labour et la production de boîtes pliantes.**

Format : 760 × 1 060 mm
Compatible avec toutes les presses Speedmaster Heidelberg de 70 × 100, y compris la **Speedmaster XL 106.**

CS ou CSB.

Disponible avec station de découpage, de décorticage et de séparation des poses* (*uniquement avec CSB).

Productivité



Vitesse de découpage.

CS	CSB
8 000 feuilles/heure	7 500 feuilles/heure

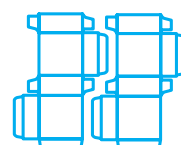
avec fonction non-stop dans le margeur et le dispositif de transfert.

Traitement du carton jusqu'à

2 000 g/m².

Polyvalence lors du découpage. Traitement des matériaux les plus fins à partir de **90 g/m².**

Convivialité d'utilisation



Réglage **motorisé** de la pression de découpage. **Les systèmes de serrage rapide** destinés aux outils de la station de découpage, de décorticage et de séparation des poses font partie de l'équipement de série.



Sécurité de l'utilisation.

Garantie par le certificat GS.

Rapidité d'apprentissage, simplicité d'utilisation – grâce à l'interface utilisateur sous forme d'écran tactile.

**Partenaire de distribution et de
service après-vente :**
Heidelberger Druckmaschinen AG

Kurfuersten-Anlage 52 – 60

69115 Heidelberg

Allemagne

Téléphone +49 6221 92-00

Fax +49 6221 92-6999

heidelberg.com



Réalisation

Date d'impression : 12/20

Illustrations : Heidelberger Druckmaschinen AG

Copie des plaques : Suprasetter

Imprimé sur : Speedmaster

Façonnage : Stahlfolder

Consommables : Saphira

Fontes : Heidelberg Antiqua MI, Heidelberg Gothic MI

Imprimé en Allemagne

Marques

Heidelberg, le logo Heidelberg sont des marques déposées de la société Heidelberger Druckmaschinen AG, en Allemagne et dans d'autres pays. Les autres marques mentionnées dans ce document sont la propriété de leurs titulaires respectifs.

Pour plus d'information sur les émissions de CO₂ de Promatrix 106 CS/CSB, visitez heidelberg.com/emissiondetails

Sous réserve de modifications techniques ou autres.

Responsabilité relative au contenu

Le contenu de cette brochure a été élaboré avec le plus grand soin. Cependant, nous n'assumons aucune responsabilité ou garantie quant à l'exactitude, l'exhaustivité et la précision des données y figurant. Il n'est aucunement garanti que le client puisse atteindre les valeurs et chiffres indiqués dans cette brochure (p. ex. concernant le fonctionnement et la puissance de la machine et du logiciel). Les données obtenues s'appuient sur des conditions idéales, ainsi que sur une utilisation conforme de la machine et du logiciel. La réalisation de ces valeurs et chiffres dépend d'une multitude de facteurs et de circonstances, échappant au contrôle de Heidelberg (p. ex. réglages de la machine, conditions techniques générales, conditions de l'environnement, choix des matières premières et fournitures utilisées, consommables utilisés, état de la machine et son niveau de maintenance, connaissances de l'utilisateur, respecter la configuration système requise respective, etc.). Par conséquent, ces données ne représentent ni une propriété de la machine ou du logiciel, ni une garantie. Cette brochure ne constitue pas une offre contractuelle et son contenu est fourni uniquement à titre informatif (sans engagement).



长荣股份
MASTERWORK

business partner of
HEIDELBERG



www.fsc.org
FSC® C008807
La marque de la
gestion forestière
responsable



print and equipment CO₂ neutral
HEIDELBERG
www.heidelberg.com/co2 · ID1000709/100000